

PHARMACEUTIQUE

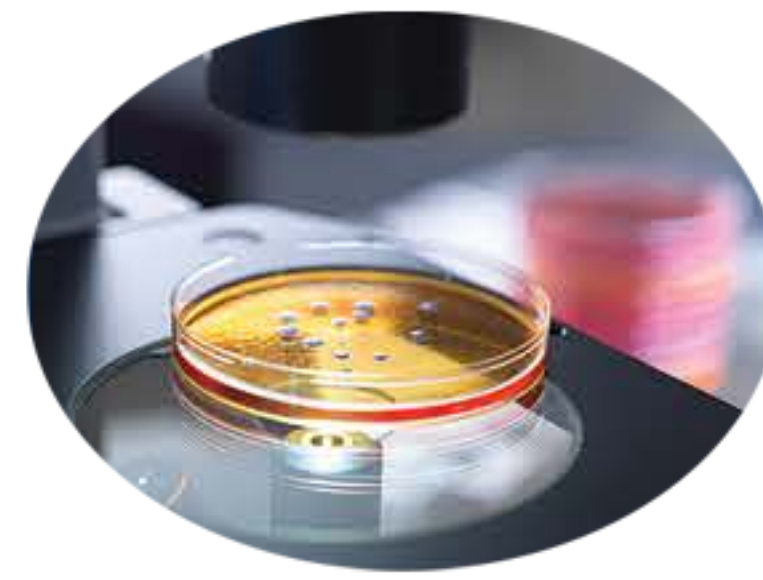
COSMÉTIQUE

NUTRACEUTIQUE

ENVIRONNEMENT
DISPOSITIFS MÉDICAUX

MICROBIOLOGIE

Contamination microbienne, DGAT,
DMLT et germes spécifiques
Essais de stérilité
Efficacité de la conservation anti-microbienne
(Challenge-tests)
Endotoxines bactériennes
Identification bactérienne et fongique par
spectrométrie de masse, Maldi-TOF
Analyses des mycoplasmes par qPCR
Aérobiocontamination et contrôles de surface
Qualification et monitoring des installations d'eaux



PHYSICO-CHIMIE

CONTRÔLE QUALITÉ
Analyses physico-chimiques et microbiologiques
(matières premières, vracs et produits finis)
Eaux de process (prélèvements sur site/collectes et
analyses)
Recherche des solvants résiduels
Recherche des métaux lourds par ICP/MS



DÉVELOPPEMENT PHARMACEUTIQUE
Développement et validation de méthodes
Etudes de stabilité
Etudes des contaminants
Etudes d'interaction contenant / contenu
Validation de nettoyage

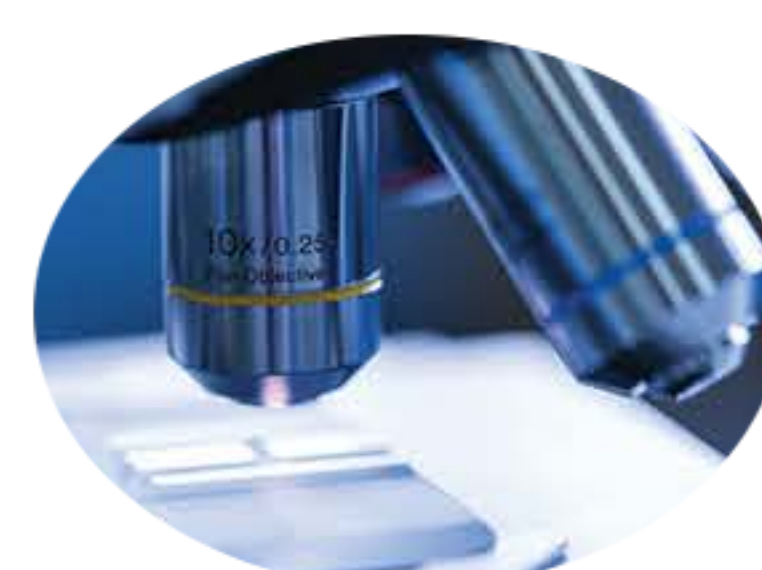
ENVIRONNEMENT

Analyses air, surfaces, eaux



TROUBLE SHOOTING

ICP MS - MET, MEB - MALDI-TOF -
LC-MS-MS - LC-Q-TOF-MS - DSA-TOF-MS



NOS ACCRÉDITATIONS

Accréditations COFRAC NF EN ISO 17025*

Éligible Crédit Impôt Recherche
Experts judiciaires en Pharmacologie
et Toxicologie près les Cours d'Appel



BPF : Démarche en cours

1-1531. Liste des sites et portées d'accréditation
disponibles sur le site www.cofrac.fr



NOS POINTS FORTS

- 10.000 m² de laboratoires
à LYON-VÉNISSIEUX (FRANCE)
- 3000 collaborateurs : pharmaciens,
toxicologues, docteurs-ès-sciences,
ingénieurs, techniciens spécialisés
- Des laboratoires fonctionnant 24h/24h
365 jours par an
- Des plateformes analytiques de haut
niveau équipées des dernières technolo-
gies (LC-MS-MS, GC-MS-MS, HRMS, MET,
séquenceurs haut débit...)
- Un vaste réseau de prélèvements et de
collectes d'échantillons au service de
nos clients
- Un réseau international de laboratoires